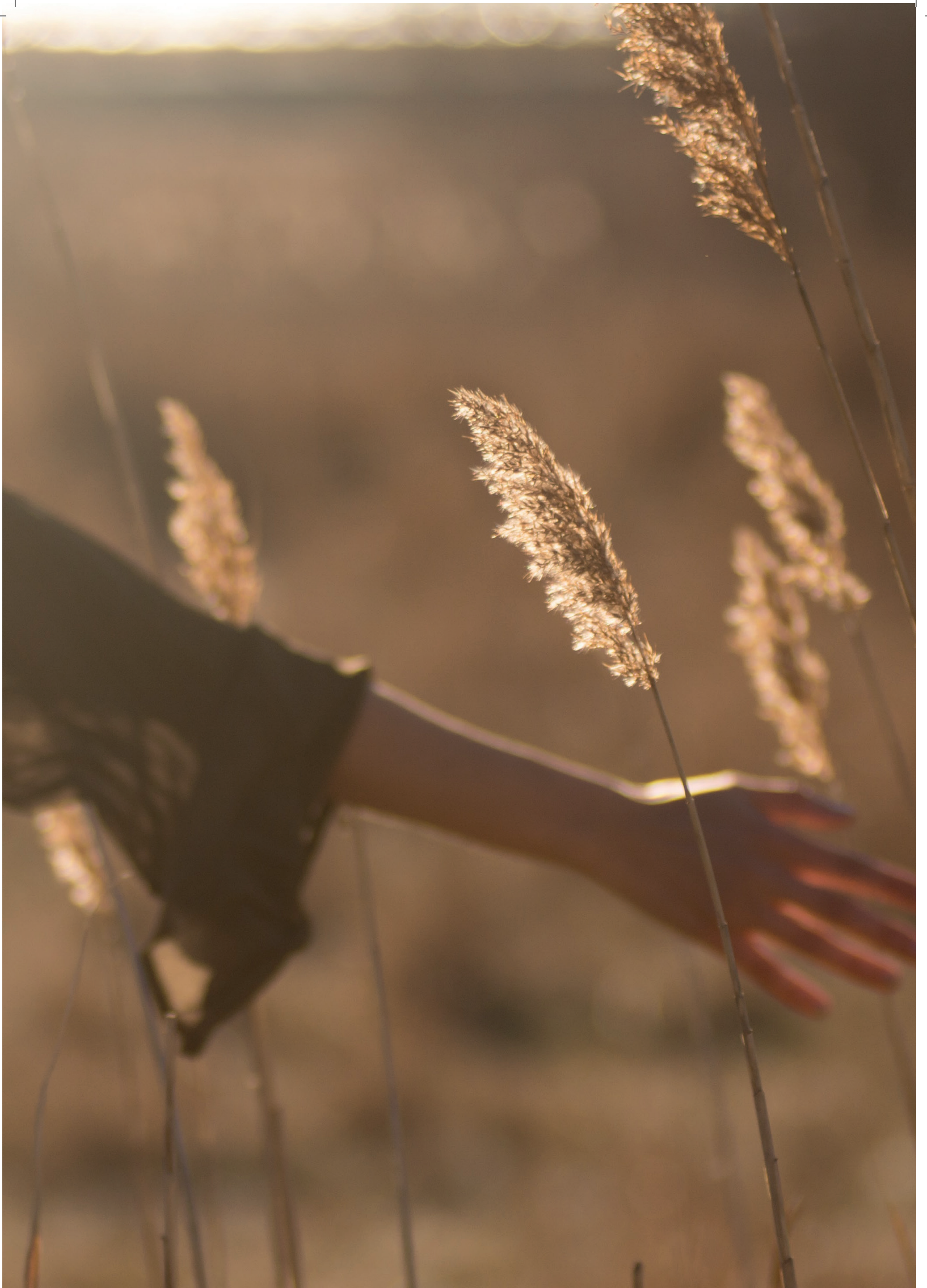


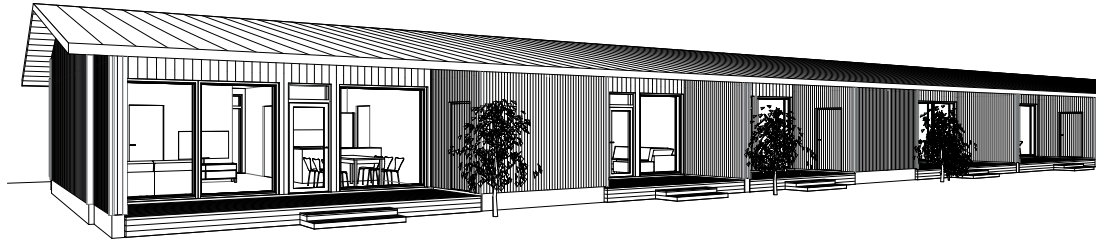
 **LAITILAN  
TALORAKENNE**

# ME RAKENNAMME UNELMIESI KODIN

-Nousiaisten Linnaketo-



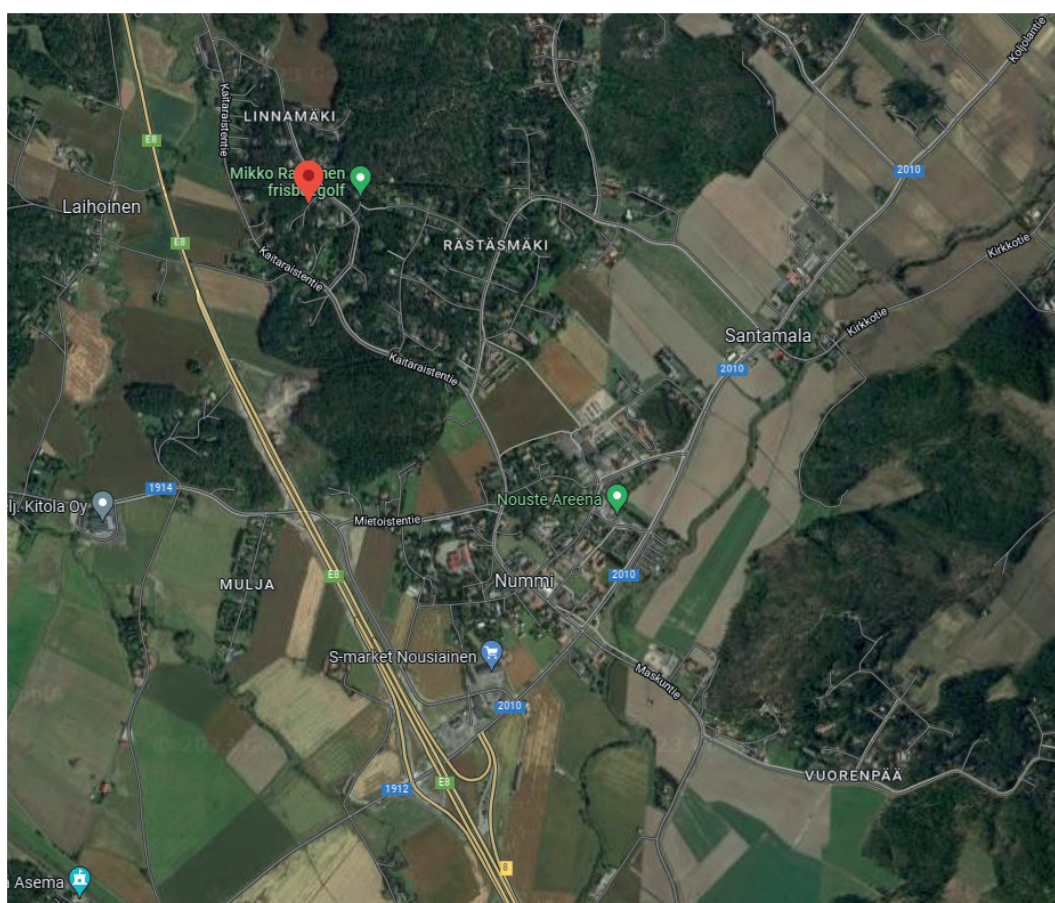
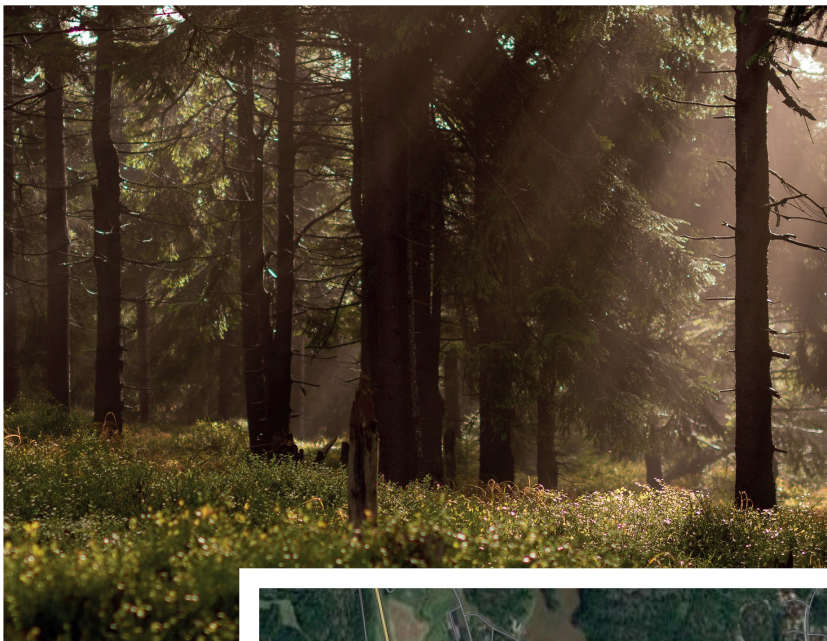




# LUONNONRAUHAA JA TURVALLISTA ARKEA

Nousiainen on turvallisen arjen koti, vireä ja vehreä maaseutukunta Turun kupeessa. Täällä on luonnonrauhaa ja monipuoliset vapaa-ajan mahdollisuudet. Lähellä olevat peruspalvelut mahdollistavat täysipainoisen elämän ja Turun keskustaankin on vain vartin ajomatka.

Lapsiperheille on tarjota joustava lastenhoito päiväkodeista perhepäivähoitoon, erinomainen perusopetus sekä hyvin kilpailukykyinen lukio.



## NOUSIAINEN | 60°35'55"N, 022°05'00"E

Väkiluku 4 645

Turku n. 20km

Naapurikunnat: Aura, Masku, Raisio, Mynämäki, Pöytyä, Rusko ja Turku

Nousiaisissa on kaksi Natura-kohdetta:

Kurjenrahkan kansallispuisto ja Rehtisuon keidassuo.

# KURKISTUS LINNAKETOON

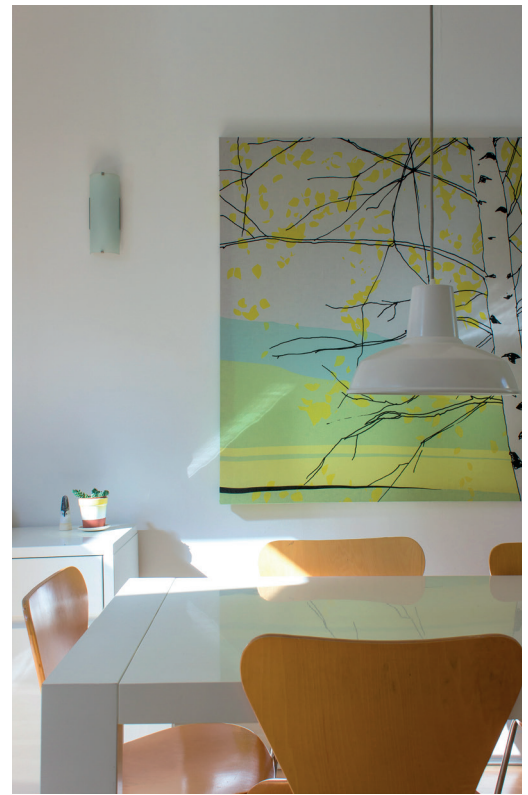
Nousiaisten Linnaketo on yhdeksän kodin puurakenteinen rivitalo Nousiaisten Linnamäessä. Luonnonläheiseen Linnamäkeen on sujuva tulla kivenheiton päähän loppuvaa moottoritietä pitkin omalla autolla tai bussillakin. Täällä viihtyisän, lapsiperheiden suosiman asuinalueen rento tunnelma yhdistyy keskusta-asumisen helppouteen. Pääset kotipihasta minuuteissa liikuntaharrastusten pariin, lasten leikkipuistoon tai tärkeimpien palveluiden äärelle.

Talotyyppi	Rivitalo
Tontti	Oma
Asuntoja	9
Asuntotyytit	3h+kt+s ja 2h+kt+s
Pinta-ala	56 m <sup>2</sup> - 73 m <sup>2</sup>
Osoite	Alhontie 1, 21270 Nousiainen
Asunnon ulkotilat	Oma piha
Parkkipaikat	9 autokatospaikkaa ja 10 pihapaikkaa
Varastot	Asuntokohtaiset varastot ja yhteisvarasto
Energialuokka	B
Lämmitysmuoto	Maalämpö
Ilmanvaihto	Huoneistokohtainen ilmanvaihto
Arv. valmistuminen	2024

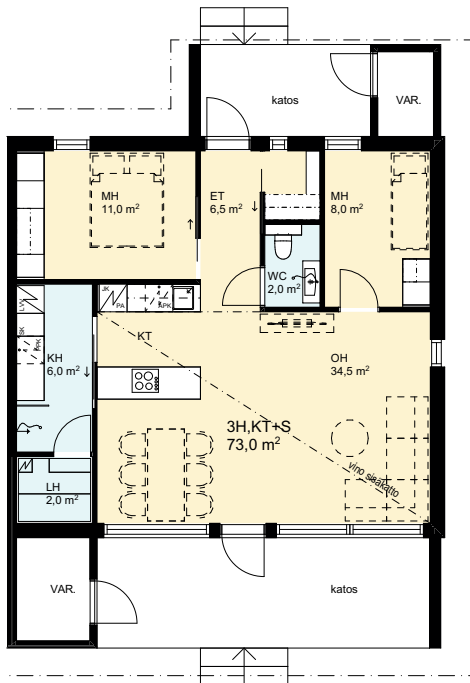


# ASUNNOT

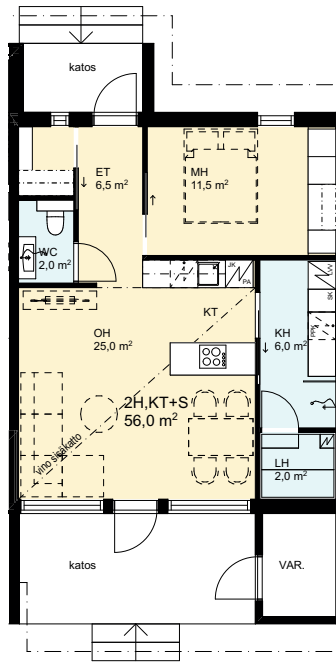
Linnakedossa on yhteensä yhdeksän asuntoa kahden huoneen asunnosta kolmen huoneen asuntoihin. Jokaisessa kodissa on oma sauna ja piha. Jokaiseen kotiin kuuluu myös yksi autokatospaikka ja pihalla on lisäksi kymmenen pihapaikkaa vieraita varten. Omaa kylmää varastotilaa on kodin sisäänkäynnin ja oleskelukatoksen yhteydessä sekä yhteisissä varastotiloissa autokatoksen yhteydessä. Modernia puutalorakentamista edustavan Linnakedon kodit on suunniteltu arjen helppoutta ajatellen.



**AS.1** 3 h+kt+s 73,0 m<sup>2</sup>



**AS.2** 2 h+kt+s 56,0 m<sup>2</sup>



**AS.3** 3 h+kt+s 73,0 m<sup>2</sup>



**Asunnot 4-9 seuraavalla aukeamalla**



AS.5 3 h+kt+s 73 m<sup>2</sup>



AS.6 3 h+kt+s 73 m<sup>2</sup>



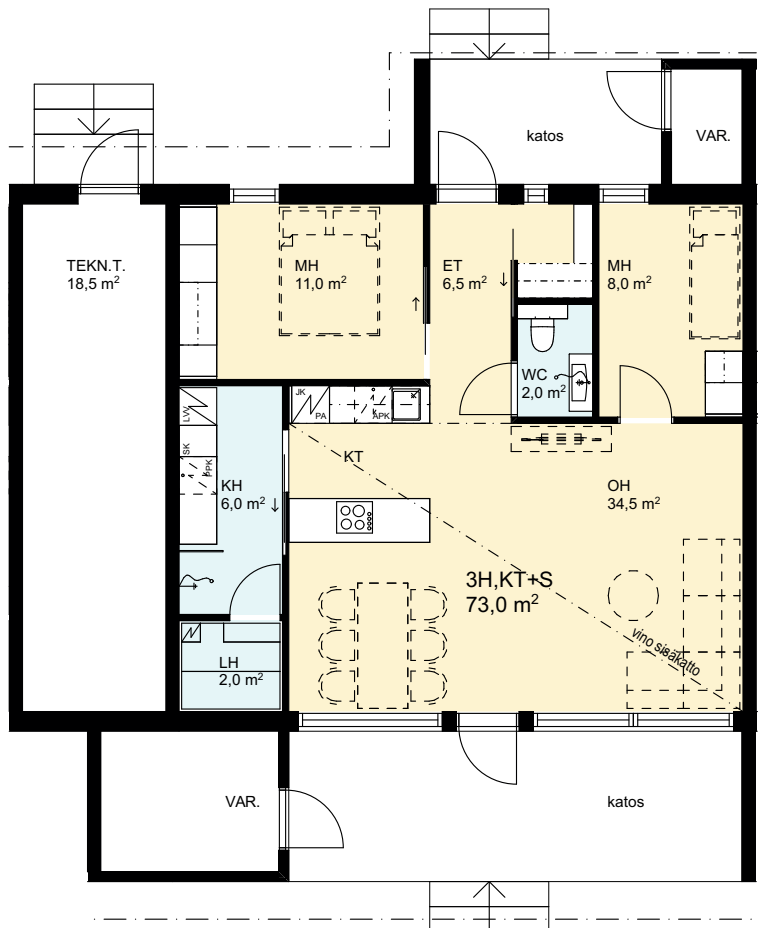
### ASUNTOJEN POHJAPIIRROKSET

Yhtiössä on kahdeksan 73 m<sup>2</sup> kokoista asuntoa sekä yksi 56 m<sup>2</sup> kokoinen asunto. Isommat asunnot ovat pohjaltaan samanlaisia, mutta toistensa peilikuvia.

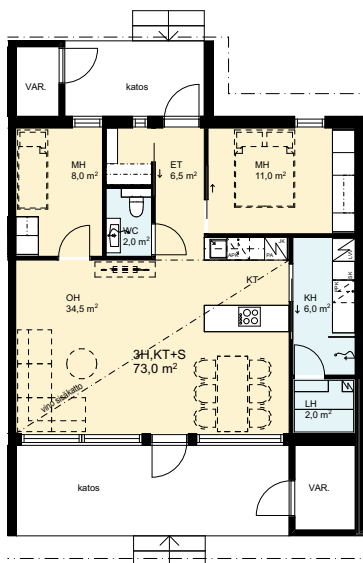




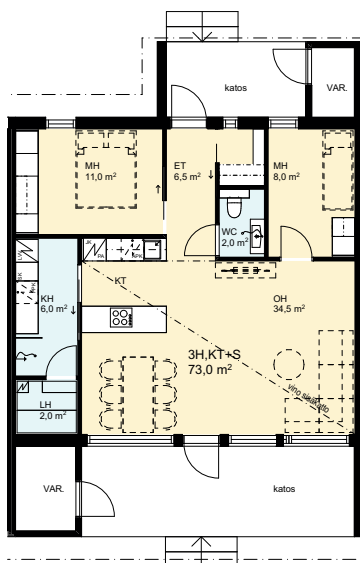
AS.4 3 h+kt+s 73 m<sup>2</sup>



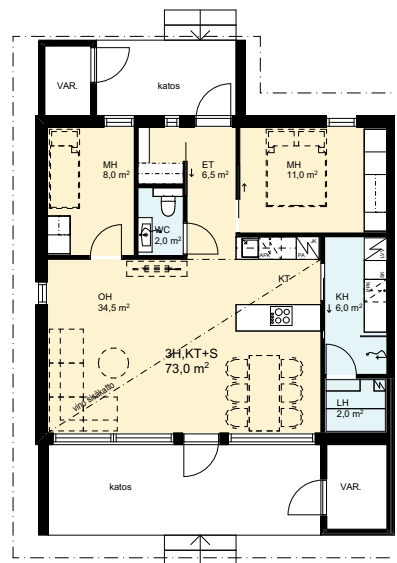
AS.7 3 h+kt+s 73 m<sup>2</sup>



AS.8 3 h+kt+s 73 m<sup>2</sup>



AS.9 3 h+kt+s 73 m<sup>2</sup>



# VALITSE JA VAIKUTA SISUSTUSRATKAISUSSA

**SINUN KOTISI** | Voit itse vaikuttaa pintojen ja kalusteiden väreihin,  
kun olet mukana heti alkumetreillä.



# VARUSTEET & MATERIAALIT

**ILMAVA JA LUONNOLLINEN** | Tilojen materiaali- ja värivalinnoissa on käytetty luonnonläheisiä ja rauhoittavia sävyjä. Kaikki värit ja pinnat kestävät aikaa ja arkea. Materiaaleihin ja kalusteisiin on panostettu käyttämällä laadukkaita tuotteita ja valmistajia.



## LATTIAPINNAT

Asuintiloissa on vinylikorkkilattia tai vastaava. Wc- ja pesutiloissa on lattialaatoitus. Varastojen ja teknisen tilan betonilattiat on maalattu.

## SEINÄPINNAT

Asuintilojen sisäseinät on maalattu valkoisiksi. Kylpyhuoneen seinät on laatoitettu. Kiinteiden kalusteiden taustaseinät ovat tasoittamattomia ja maalaamattomia. Saunan seinät ovat lämpökäsiteltyä haapaa tai vastaavaa. Teknisen tilan seinät on maalattu.

## KATTOPINNAT

Asuintilojen katot ovat tasoitettuja ja maalattuja kipsikattoja. Saunan ja kylpyhuoneen katot ovat lämpökäsiteltyä haapaa tai vastaavaa. Teknisen tilan katot on maalattu.

## OVET

Pääovet ovat lämpöeristettyjä, tehdasmaalattuja levyrakenteisia ulko-ovia. Olohuoneessa on lämpöeristetty lasiulko-ovi. Väliovet ovat tehdasmaalattuja sarana- tai liukulaakaovia.



**RUOKAPÖYTÄ KOKOAA  
YMPÄRILLEEN**

Keittiön kylkeen mahtuu hyvin isompikin ruokapöytä, jonka ympärille on mukava kutsua perhe ja ystävät.



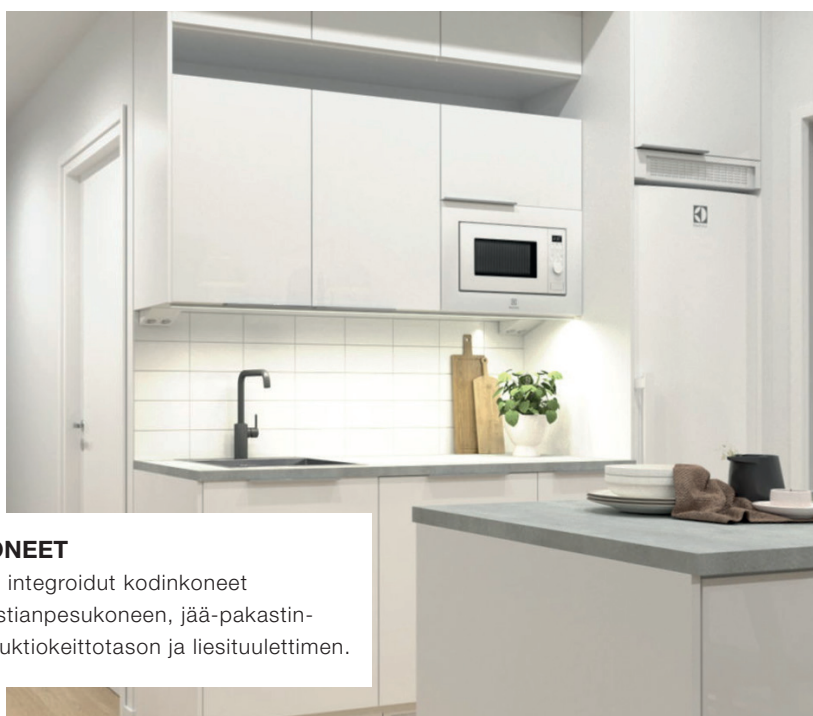
# KEITTIÖ

**KODIN SYDÄN** | Tyylikäs keittiö yhdistettynä AEG:n laadukkaisiin kodinkoneisiin tekee keittiöstä todellisen kodin sydämen. Kaunis keittiö täydentyy saarekkeesta, jonka äärellä viihtyvät kaikki. Avokeittiö sopii hyvin ruokailutilan ja olohuoneen jatkeeksi. Isoista ikkunoista tulvi sisään valoa ja keittiö on valoisa. Tässä keittiössä kelpaa kokkailla, kun voi ihastella vieressä aukeavaa kaunista metsämaisemaa.

## KALUSTEET JA VARUSTEET

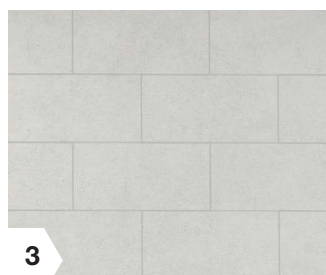
Kalusteet ovat melamiinirunkoisia erillissuunnitelman mukaan. Kalusteovet ovat maalattuja mdf-ovia tai vastaavia. Työpöytätasot ovat laminaattia tai vastaavia.

Keittiössä on induktiotaso, erillisuuni, liesituuletin, jääkaappipakastin ja astianpesukone sekä paikka mikrolle.



## KODINKONEET

AEG:n osin integroidut kodinkoneet sisältäen astianpesukoneen, jää-pakastinkaapin, induktiokeittotason ja liesituulettimen.



## MATERIAALIT

- 1 LATTIA, esimerkiksi puuterin sävyinen vinylikorkkilattia
- 2 KEITTIÖTASO, esimerkiksi harmaansävyinen laminaattitaso
- 3 KEITTIÖ VÄLITILA, esimerkiksi vaaleasävyinen välitilalevy

# KYLPYHUONE & SAUNA

**LÄMMIN JA RAUHOITTAVA** | Kylpy- ja kodinhoitohuoneen materiaalivalinnoissa käytetään laadukkaita laattoja. Kylpyhuoneessa seinissä voidaan käyttää esimerkiksi 30 x 60 cm kokoista seinälaattaa. Hiekansävyisen seinälaatan kaveriksi sopii esimerkiksi lattiaan kaapistojen ja seinälaattojen väriin sopiva harmaasävyinen 10x10cm laatta.



## KALUSTEET JA VARUSTEET

Kylpyhuoneessa on siivouskomero ja pyykkikaappi sekä tilavaraus pesukoneelle. Wc:ssä on käsienpesuallas allaskaapistoineen. Wc- ja kylpytiloissa on pyyhkekoukut ja wc-paperiteline. Saunassa on lämpöhaapalauteet ja sähkökiuas.

## MATERIAALIT

- 1 LATTIALAATTA, esimerkiksi harmaasävyinen 10x10cm laatta
- 2 SEINÄLAATTA, esimerkiksi hiekansävyinen 30x60cm laatta
- 3 SAUNAPANEELI, esimerkiksi lämpökäsitelty haapa tai vastaava



# ISOISTA IKKUNOISTA VALOA & TILAN TUNTUA

**AVARA JA HENGITTÄVÄ** | Keittiön ja olohuoneen koko tilan täyttää isoista ikkunoista tulviva valo. Ikkunoiden takana kutsuu viihtyisä takapiha oleskelutiloihin. Kaunis metsäinen ja rauhallinen maisema rajaa pihan.

## IKKUNAT

Ikkunat ovat 3-lasisia MSE- tai MEK-ikkunoita. Puuosat ovat tehdasmaalattuja. Ikkunoiden ulkopinta on alumiiniprofiili-verhoiltu.

## ULKO-OLESKELUTILAT

Asunnoissa on sisäänkäynti- ja oleskelukatokset.

## VARASTOT

Asunnoissa on sisäänkäynnin ja oleskelukatoksen yhteydessä kylmä varasto pois lukien as. 2, jossa varasto vain oleskelukatoksen yhteydessä. Autokatosten yhteydessä on yhteiset varastotilat.

## MUU SÄILYTYS

Eteisessä on vaatenaulakko ja hyllyjä. Makuuhuoneissa on hylly- ja tankokomeroita.





# LAITILAN TALORAKENNE

## Myynti ja esittely

OP Koti Lounaisrannikko Oy LKV

Asta Asumus

050 435 0816

asta.asumus@op.fi

## Rakennuttaja

Laitilan Talorakenne Oy

0500 326 172

info@laitilantalorakenne.fi

Kuusikorventie 4 A, 23800 Laitila

www.laitilantalorakenne.fi



Korkein luottoluokitus

©Bisnode 2022

